

**Cofinanciado por:**

**Designação do projeto** | Red integral de prevención y Gestión de incendios Forestales mediante Georreferenciación en Observadores móviles (Red GesFoGO)

**Código do projeto** | MAC/3.5b/227

**Objetivo principal** | Promover a adaptação às alterações climáticas e a prevenção e gestão de riscos

**Área de intervenção** | Madeira, Canárias e Cabo Verde

**Entidades beneficiárias** | Secretaria Regional de Ambiente, Recursos Naturais e Alterações Climáticas - Instituto das Florestas e Conservação da Natureza, IP-RAM (IFCN, IP-RAM)

**Data de aprovação** | 12-06-2019

**Data de início** | 01-10-2019

**Data de conclusão** | 30-09-2022

**Custo total elegível Madeira IFCN IP-RAM** | 10 869,44€

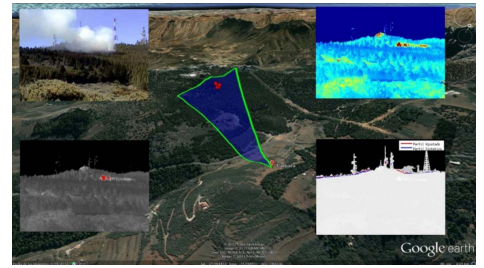
**Apoio financeiro da União Europeia ao IFCN IP-RAM** | FEDER - 9 239,02€

**Apoio financeiro público regional do IFCN IP-RAM** | 1 630,42€

**Objetivos** | Desenvolvimento de uma rede integral de prevenção e gestão de incêndios florestais em tempo real, usando unidades móveis de deslocação rápida, equipadas com um sistema de auto georreferenciação para uma gestão sustentável dos ambientes florestais característicos do território de cooperação.

**Atividades** | Implementação de mecanismos de cooperação, difusão e gestão institucional; Desenvolvimento de uma ferramenta para a prevenção e gestão de incêndios florestais mediante observadores com auto georreferenciação (GPS); Criação de Unidades de assistência, auto georreferenciação, software de aprendizagem, avaliação de dados e interface gráfica com mapas 3D.

Página Web| <http://www.gesfogo.ulpgc.es/index.php/pt/gesfogo-pt>



Asções de fogo controlado realizadas na Ilha da Madeira são como teste às unidades de observadores móveis ligeiras móveis em campo

Asções de fogo controlado realizadas na Ilha da Madeira são como teste às unidades de observadores móveis ligeiras móveis em campo

Esquema demonstrativo das diferentes potencialidades de deteção e seguimento das linhas de fogo em tempo real

Nos dias 3 e 4 de agosto estiveram reunidos, na Madeira, os parceiros do projeto GesFoGO. Este projeto tem como objetivo o desenvolvimento de uma rede de prevenção e gestão de incêndios florestais, utilizando unidades móveis georreferenciadas de baixo custo e que permitem identificar fontes de calor, de determinada imagem, de forma automática e, com isto, geolocalizar um potencial foco de incêndio e transmitir, em tempo real, às equipas de gestão, informações acerca da evolução do fogo.

Está a ser desenvolvido por investigadores da Agência Regional para o Desenvolvimento da Investigação, Tecnologia e Inovação (ARDITI) e da Universidade da Las Palmas de Gran Canaria (ULPGC) em colaboração com o IFCN, IP-RAM, o Cabildo de Gran Canaria, a Direção-Geral de Segurança e Emergências do Governo de Canárias e Serviço Nacional de Proteção Civil e Bombeiros (Cabo Verde) e é cofinanciando pelo Interreg MAC (MAC/3.5b/227).



Mais informações em: <https://www.gesfogo.ulpgc.es/index.php/pt/>

---